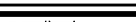
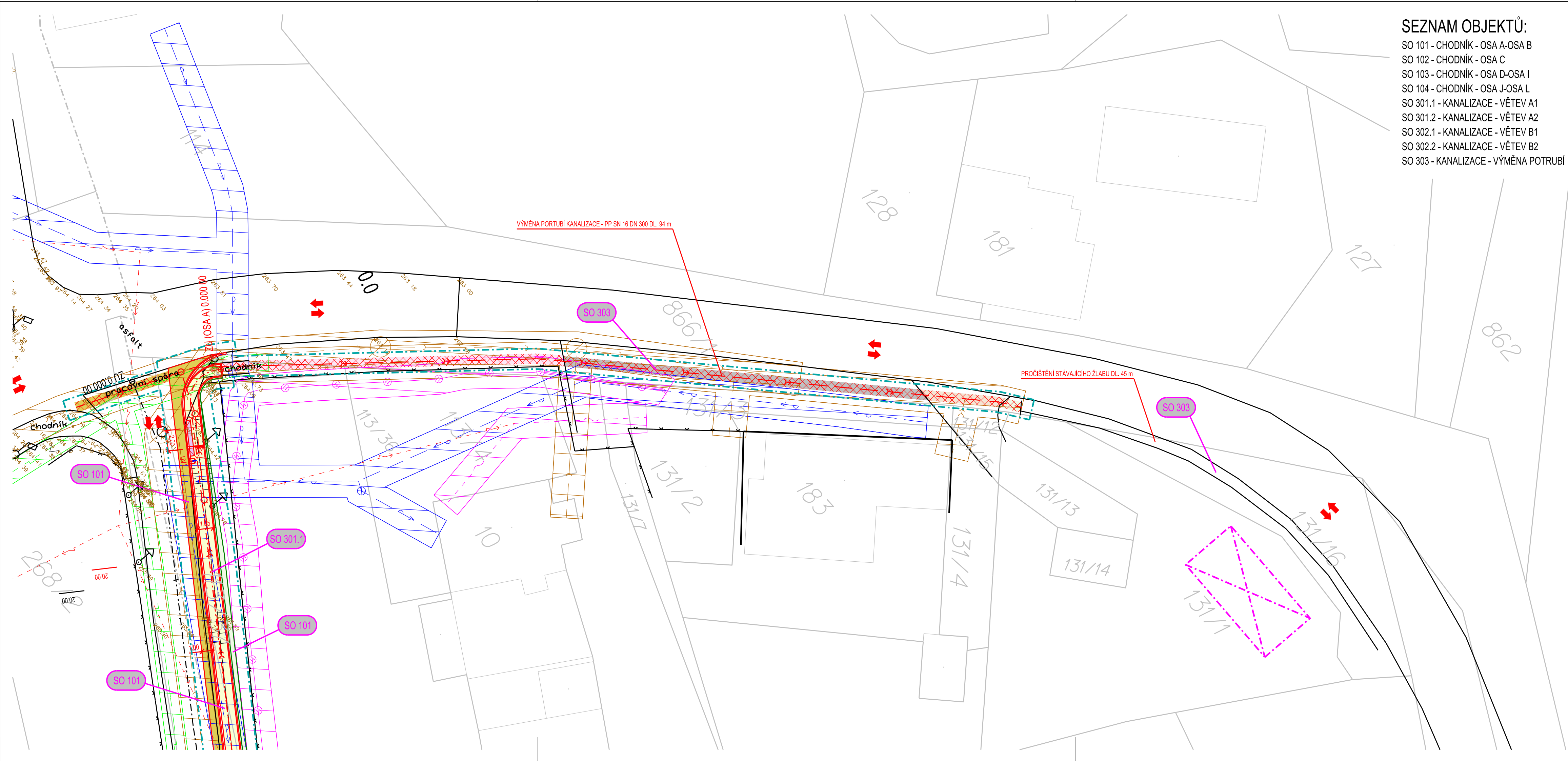


SEZNAM OBJEKTŮ:
SO 101 - CHODNÍK - OSA A-OA B
SO 102 - CHODNÍK - OSA C
SO 103 - CHODNÍK - OSA D-OA I
SO 104 - CHODNÍK - OSA J-OA L
SO 301.1 - KANALIZACE - VĚTEV A1
SO 301.2 - KANALIZACE - VĚTEV A2
SO 302.1 - KANALIZACE - VĚTEV B1
SO 302.2 - KANALIZACE - VĚTEV B2
SO 303 - KANALIZACE - VÝMĚNA POTRUBÍ

LEGENDA STÁVAJÍCÍCH SÍTÍ
VODOVOD - SM/VAK OŠTRAVA a.s.
DEŠŤOVÁ KANALIZACE - OBEH HORNÍ BLUDOVICE
SPRAŠKOVÁ KANALIZACE - SM/VAK OŠTRAVA a.s.
SPRAŠKOVÁ KANALIZACE - VÝTLAK - SM/VAK OŠTRAVA a.s.
ELEKTRO KABEL - SM/VAK OŠTRAVA a.s.
NADZEMNÍ VEDENÍ NN - ČEZ DISTRIBUCE a.s.
PODZEMNÍ VEDENÍ NN - ČEZ DISTRIBUCE a.s.
NADZEMNÍ VEDENÍ VN - ČEZ DISTRIBUCE a.s.
PODZEMNÍ METALICKÉ SĐELOVACÍ VEDENÍ - CETIN a.s.
NADZEMNÍ SĐELOVACÍ VEDENÍ - CETIN a.s.
PODZEMNÍ OPTICKÉ SĐELOVACÍ VEDENÍ - CETIN a.s.
PLYNOVOD STL - GASNET s.r.o.
OCHRANNÁ PÁSMA INŽENÝRSKÝCH SÍTÍ

LEGENDA
SO 101 - CHODNÍK - BETONOVÁ SKLADEBNÁ DLÁŽBA TL. 60 mm
SO 101 - SAMOSTATNÉ SJEZDY - BETONOVÁ SKLADEBNÁ DLÁŽBA TL. 80 mm
SO 101 - OPRAVA SJEZDŮ - BETONOVÁ SKLADEBNÁ DLÁŽBA TL. 80 mm
SO 101 - OPRAVA SJEZDŮ - ŠTERK
SO 101 - VÁROVNÉ / SIGNÁLNÍ PÁSY - RELIEFNÍ DLÁŽBA ČERVENÁ TL. 60 mm
SO 101 - VÁROVNÉ PÁSY - RELIEFNÍ DLÁŽBA ČERVENÁ TL. 80 mm
SO 101 - OPRAVNÝ PRUH STÁVAJÍCÍ ASFALTOVÉ KOMUNIKACE
SO 101 - BEZPEČNOSTNÍ ODSTUP - ZELEN
SO 101 - NÁSPY / ZÁŘEZY - ZELEN
SO 101 - OBRUBNIKOVÉ ULIČNÍ VPUSTI
SO 101 - PŘÍPOJKY OBRUBNIKOVÝCH VPUSTÍ PVC DN 150
SO 101 - DOPOJENÍ POTRUBÍ PROPUSTKU
SO 301.1, SO 303 - DEŠŤOVÁ KANALIZACE
SO 301.1, SO 303 - OPRAVA STÁVAJÍCÍ ASFALTOVÉ KOMUNIKACE
SO 303 - OPRAVA DLÁŽBY STÁVAJÍCÍHO CHODNÍKU
HRANICE STAVENÍSTĚ
PŘEJZD NA STAVENÍSTĚ
DĚLENÁ PLOŠTAVÁ CHRÁNIČKA + REZERVNÍ PROSTUP

VYPRACOVAL:	ING. JAN PROVAZNIK	<div>CORONET INŽENÝRSKÁ FIRMA</div> <div></div> <div>MOJ ADRESA: TEL. 731 01 00 00 E-MAIL: j.p.prowaznik@coronet.cz SÍDLA: JIHlava 28. února 1948 DIČ: 1234567890</div>	
KONTROLOVAL:	ING. PATRIK DOBRANSKY		
VEDOUcí PROJEKTU:	ING. JAN PROVAZNIK		
INVESTOR:	OBEH HORNÍ BLUDOVICE		
AKCE:	CHODNÍK ZÁGUŘÍ - ZŠ BLUDOVICE	DATUM:	S-2021
VÝKRES:	KOORDINAČNÍ SITUÁČNÍ VÝKRES - ČÁST 2	STUPEŇ P. D.:	DGR+DSP
		FORMAT:	A4
		MĚŘÍTKO:	C. VÝKRESU: C.3.2
		1:250	

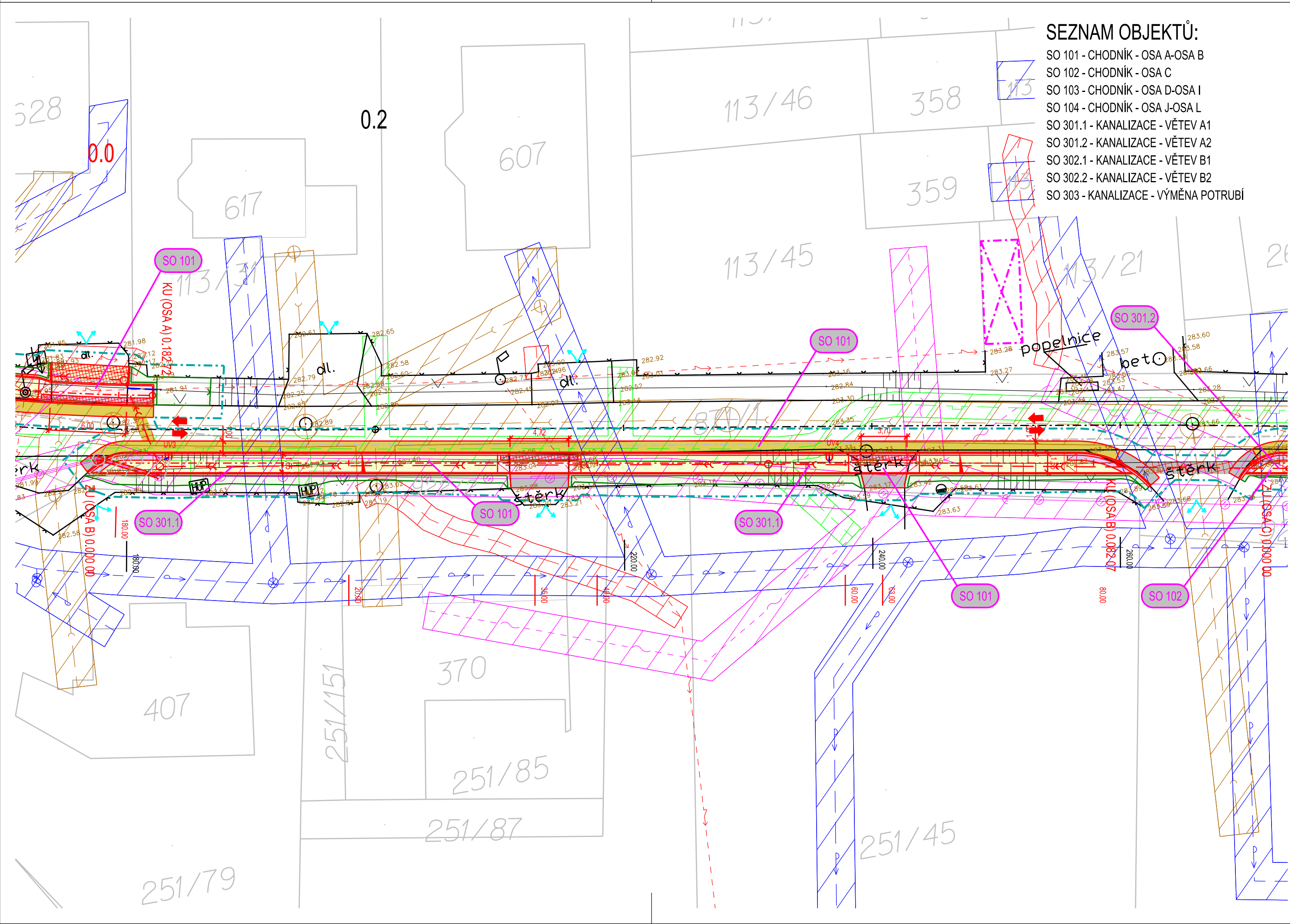


SEZNAM OBJEKTŮ:
SO 101 - CHODNÍK - OSA A-OA B
SO 102 - CHODNÍK - OSA C
SO 103 - CHODNÍK - OSA D-OA I
SO 104 - CHODNÍK - OSA J-OA L
SO 301.1 - KANALIZACE - VĚTEV A1
SO 301.2 - KANALIZACE - VĚTEV A2
SO 302.1 - KANALIZACE - VĚTEV B1
SO 302.2 - KANALIZACE - VĚTEV B2
SO 303 - KANALIZACE - VÝMĚNA POTRUBÍ

LEGENDA STÁVAJÍCÍCH SÍTÍ
VODOVOD - SM/VAK OŠTRAVA a.s.
DEŠŤOVÁ KANALIZACE - OBEH HORNÍ BLUDOVICE
SPRAŠKOVÁ KANALIZACE - SM/VAK OŠTRAVA a.s.
SPRAŠKOVÁ KANALIZACE - VÝTLAK - SM/VAK OŠTRAVA a.s.
ELEKTRO KABEL - SM/VAK OŠTRAVA a.s.
NADZEMNÍ VEDENÍ NN - ČEZ DISTRIBUCE a.s.
PODZEMNÍ VEDENÍ NN - ČEZ DISTRIBUCE a.s.
NADZEMNÍ VEDENÍ VN - ČEZ DISTRIBUCE a.s.
PODZEMNÍ METALICKÉ SĐELOVACÍ VEDENÍ - CETIN a.s.
NADZEMNÍ SĐELOVACÍ VEDENÍ - CETIN a.s.
PODZEMNÍ OPTICKÉ SĐELOVACÍ VEDENÍ - CETIN a.s.
PLYNOVOD STL - GASNET s.r.o.
OCHRANNÁ PÁSMA INŽENÝRSKÝCH SÍTÍ

LEGENDA
SO 101 - CHODNÍK - BETONOVÁ SKLADEBNÁ DLÁŽBA TL. 60 mm
SO 101 - VÁROVNÉ / SIGNÁLNÍ PÁSY - RELIEFNÍ DLÁŽBA ČERVENÁ TL. 60 mm
SO 101 - OPRAVNÝ PRUH STÁVAJÍCÍ ASFALTOVÉ KOMUNIKACE
SO 101 - BEZPEČNOSTNÍ ODSTUP - ZELEN
SO 101 - NÁSPY / ZÁŘEZY - ZELEN
SO 101 - OBRUBNIKOVÁ ULIČNÍ VPUST
SO 101 - PŘÍPOJKA OBRUBNIKOVÝCH VPUSTÍ PVC DN 150
SO 301.1, SO 303 - DEŠŤOVÁ KANALIZACE
SO 303 - OPRAVA DLÁŽBY STÁVAJÍCÍHO CHODNÍKU
SO 303 - OPRAVA SJEZDŮ - ŠTERK
SO 303 - OPRAVA SJEZDŮ - ASFALT
SO 303 - OPRAVA STÁVAJÍCÍ ASFALTOVÉ KOMUNIKACE
HRANICE STAVENÍSTĚ
ZÁŘEZENÍ STAVENÍSTĚ
PŘEJZD NA STAVENÍSTĚ

VYPRACOVAL:	ING. JAN PROVAZNIK	<div>CORONET</div> <div>INŽENÝRSKÁ FIRMA</div> <div>Ing. Jan Provažník</div> <div>Sídlo: Jihlava, 28. února 1948</div> <div>IČO: 250 20 1234</div> <div>DIČ: 1234567890</div> <div>DIČ: 1234567890</div>
KONTROLOVAL:	ING. PATRIK DOBRANSKY	
VEDOUcí PROJEKTU:	ING. JAN PROVAZNIK	
INVESTOR:	OBEH HORNÍ BLUDOVICE	
AKCE:	CHODNÍK ZÁGUŘÍ - ZŠ BLUDOVICE	
VÝKRES:	KOORDINAČNÍ SITUÁČNÍ VÝKRES - ČÁST 1	
DATUM:		S-2021
STUPEŇ P. D.:		DGR-VSP
FORMAT:		A4
MĚŘÍTKO:		C. VÝKRESU:
1:250		C.3.1



SEZNAM OBJEKTŮ:
SO 101 - CHODNÍK - OSA A-OA B
SO 102 - CHODNÍK - OSA C
SO 103 - CHODNÍK - OSA D-OA I
SO 104 - CHODNÍK - OSA J-OA L
SO 301.1 - KANALIZACE - VĚTEV A1
SO 301.2 - KANALIZACE - VĚTEV A2
SO 302.1 - KANALIZACE - VĚTEV B1
SO 302.2 - KANALIZACE - VĚTEV B2
SO 303 - KANALIZACE - VÝMĚNA POTRUBÍ

LEGENDA STÁVAJÍCÍCH SÍTÍ
VODOVOD - SM/VAK OŠTRAVA a.s.
DEŠŤOVÁ KANALIZACE - OBEH HORNÍ BLUDOVICE
SPRAŠKOVÁ KANALIZACE - SM/VAK OŠTRAVA a.s.
SPRAŠKOVÁ KANALIZACE - VÝTLAK - SM/VAK OŠTRAVA a.s.
ELEKTRO KABEL - SM/VAK OŠTRAVA a.s.
NADZEMNÍ VEDENÍ NN - ČEZ DISTRIBUCE a.s.
PODZEMNÍ VEDENÍ NN - ČEZ DISTRIBUCE a.s.
NADZEMNÍ VEDENÍ VN - ČEZ DISTRIBUCE a.s.
PODZEMNÍ METALICKÉ SĐELOVACÍ VEDENÍ - CETIN a.s.
NADZEMNÍ SĐELOVACÍ VEDENÍ - CETIN a.s.
PODZEMNÍ OPTICKÉ SĐELOVACÍ VEDENÍ - CETIN a.s.
PLYNOVOD STL - GASNET s.r.o.
OCHRANNÁ PÁSMA INŽENÝRSKÝCH SÍTÍ

LEGENDA
SO 101, SO 102 - CHODNÍK - BETONOVÁ SKLADEBNÁ DLÁŽBA TL. 60 mm
SO 101 - SAMOSTATNÉ SJEZDY - BETONOVÁ SKLADEBNÁ DLÁŽBA TL. 80 mm
SO 101 - OPRAVA SJEZDŮ - BETONOVÁ SKLADEBNÁ DLÁŽBA TL. 80 mm
SO 101, SO 102 - OPRAVA SJEZDŮ - ŠTERK
SO 101, SO 102 - VÁROVNÉ / SIGNÁLNÍ PÁSY - RELIEFNÍ DLÁŽBA ČERVENÁ TL. 60 mm
SO 101 - VÁROVNÉ PÁSY - RELIEFNÍ DLÁŽBA ČERVENÁ TL. 80 mm
SO 101, SO 102 - OPRAVNÝ PRUH STÁVAJÍCÍ ASFALTOVÉ KOMUNIKACE
SO 101, SO 102 - BEZPEČNOSTNÍ ODSTUP - ZELEN
SO 101, SO 102 - NÁSPY / ZÁŘEZY - ZELEN
SO 101 - OBRUBNIKOVÁ ULIČNÍ VPUST
SO 101 - PŘÍPOJKY OBRUBNIKOVÝCH VPUSTÍ PVC DN 150
SO 101 - DOPOJENÍ POTRUBÍ PROPUSTKU
SO 301.1, SO 301.2 - DEŠŤOVÁ KANALIZACE
SO 301.1 - OPRAVA STÁVAJÍCÍ ASFALTOVÉ KOMUNIKACE
SO 301.1 - OPRAVA SJEZDŮ - ŠTERK
HRANICE STAVENÍSTĚ
ZÁŘEZENÍ STAVENÍSTĚ
PŘEJZD NA STAVENÍSTĚ
DĚLENÁ PLOŠTAVÁ CHRÁNIČKA + REZERVNÍ PROSTUP

VYPRACOVÁVÁJÍCÍ: ING. JAN PROVAŽNÍK		<div>CORONET INŽENÝRSKÁ FIRMA Ing. Jan Provažník Sídlo: Jihlava, 28. února 1948 IČO: 250 20 1234 DIČ: 1234567890 DIČ: 1234567890</div>
KONTROLOVÁVÁJÍCÍ: ING. PÁTRIK DOBRÁNSKÝ		
VEDOUcí PROJEKTU: ING. JAN PROVAŽNÍK		
INVESTOR: OBEC HORNÍ BLUDOVICE		
AKCE:	CHODNÍK ZÁGUŘÍ - ZŠ BLUDOVICE	
VÝKRES:	KOORDINAČNÍ SITUÁČNÍ VÝKRES - ČÁST 3	
		DATUM: S-2021
		STUPEŇ P. D.: DGR-VSP
		FORMAT: A4
		MĚŘÍTKO: C. VÝKRESU: C.3.3